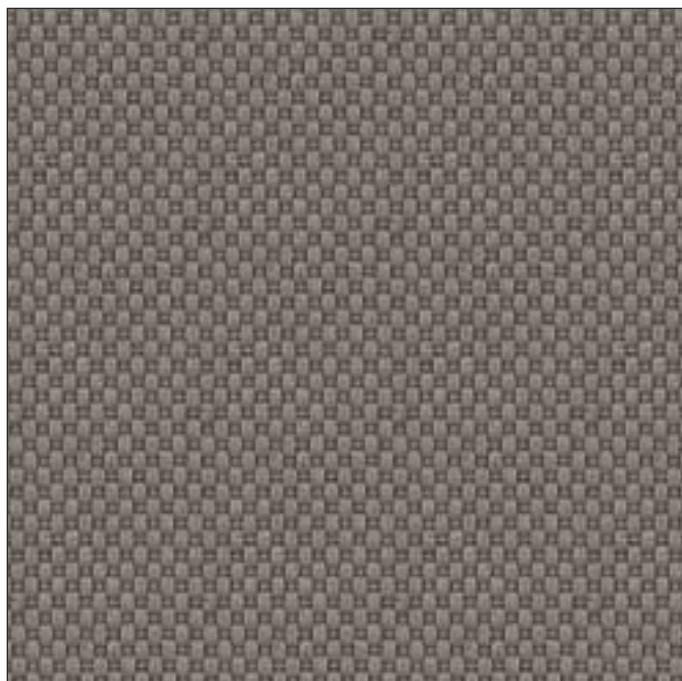


ISY FR

mauser®  
SitzKultur



20



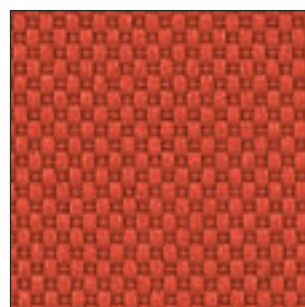
41



10



91



64

# ISY FR



## Stoffgruppe 3

### Zusammensetzung

100% Polyester, Beschichtung: CRYPTON FR

### Gewicht

Ca. 770g/lf.d.M

### Breite

138cm

### Funktion

Schmutzabweisend / Nässeresistent  
Wasserundurchlässig / Atmungsaktiv  
Antibakteriell / Pflegeleicht

### Scheuerfestigkeit

50.000 Martindale Scheuertouren  
(DIN EN ISO 12947-2:2007)

### Feuersicherung

DIN 4102 B1  
DIN EN 1021 - Teil 1&2  
BS 7176:1995  
ÖNorm B 3825  
ÖNorm B 3800 - 1 / Q1

Bemerkung: Schwerentflammbarkeit hängt von verwendetem Schaum ab.

### Lichtechtheit

5 - 7 (DIN EN ISO 105 - B02:1996)

### Reinigung

ISY fr regelmäßig absaugen und Verschmutzungen immer möglichst sofort behandeln. Flüssigkeit aufsaugen, trockene feste Verschmutzungen mit einem Spachtel abheben oder mit einer weichen Bürste ausbürsten. Eintrocknete Flecken mit kaltem oder handwarmem Wasser und mildem Waschmittel (Mischungsverhältnis 10:1) anfeuchten, kurz einwirken lassen, Flecken vom Rand zur Mitte hin mit einer weichen Bürste ausbürsten oder einem sauberen Tuch abtupfen und trocknen lassen. Falls erforderlich, mit handwarmem Wasser nach waschen, Waschmittlerückstände restlos entfernen und trocken lassen.

ISY FR nur von Vorderseite mit Wasser behandeln, nicht eintauchen, waschen oder chemisch reinigen.

ISY FR kann mit handelsüblichen Desinfektionsmitteln ohne Verlust der wasser- und fleckabweisenden Wirkung behandelt werden, Ausnahme hypochlorithaltige Desinfektionsmittel.

### Farbabweichungen

Handelsübliche Farbabweichungen vorbehalten.

## Price group 3

### Composition

100% Polyester, Coating: CRYPTON FR

### Weight

app. 770g/lin.m

### Width

138cm

### Function

Stain resistant / Moisture barrier / Waterproof  
Contains no harmful substances / Kind to skin  
Breathable / Antibacterial / Easy-care

### Abrasion Resistance

50,000 Martindale cycles  
(DIN EN ISO 12947-2:2007)

### Flammability

DIN 4102 B1  
DIN EN 1021 - Teil 1&2  
BS 7176:1995  
ÖNorm B 3825  
ÖNorm B 3800 - 1 / Q1

Note: flammability performance is dependant on foam used.

### Light Fastness

5 - 7 (DIN EN ISO 105 - B02:1996)

### Maintenance

Vacuum your ISY FR upholstery regularly. If possible treat any stains immediately using paper towels to remove any liquids, while dry debris should be removed with a spatula or a soft brush. Dried-on spots should be removed with a mixture of cold or tepid water and a mild detergent (mix ratio 10:1). Dab the spot with a sponge or paper towel, allow to soak in for a few minutes, then brush the spot from the outside to the center with a soft brush or dab with a clean cloth. Allow to dry. If required, wash out with tepid water. Make sure you remove all residual detergent and allow to dry completely.

Always clean ISY FR with water from the front of the fabric surface, never immerse in water nor wash or dry clean.

ISY FR may be treated with over-the-counter disinfectants, which will not harm the water and stain resistant surface, however, never use hypochlorite based disinfectants.

### Colour Matching

Batch to batch variations in shade may occur within commercial tolerances.

**mauser**  <sup>®</sup>  
Sitzkultur

Mauser Sitzkultur GmbH & Co. KG  
Erlengrund 3  
D-34477 Twistetal - Berndorf  
Fon. +49 (0) 5631 50514-0  
Fax +49 (0) 5631 50514-44  
www.mauser-sitzkultur.com

Zertifiziert nach DIN EN ISO 9001

