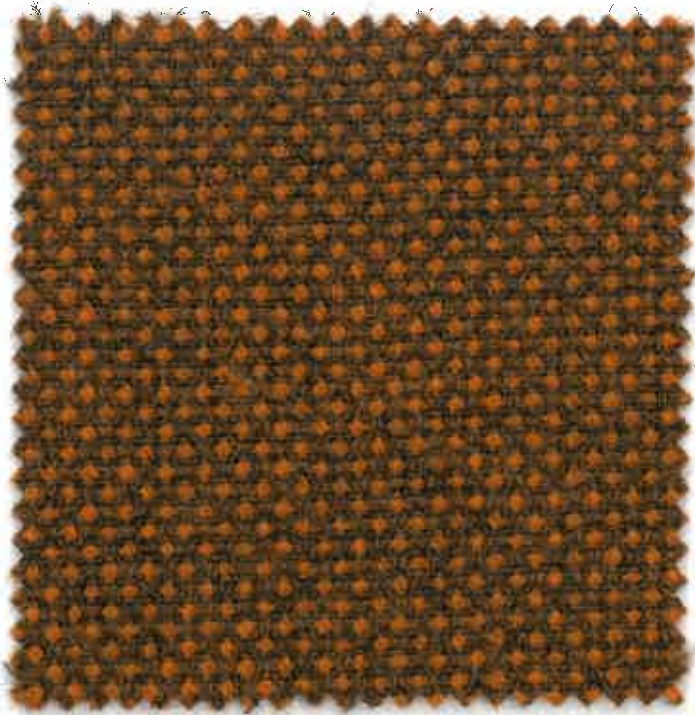


Focus Royal

Stoffgruppe 3

mauser®
Sitzkultur



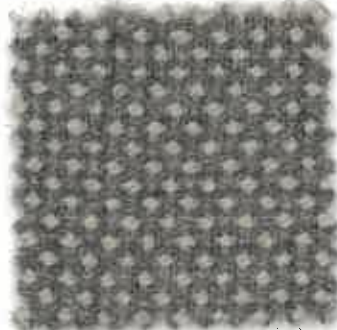
orange

63612



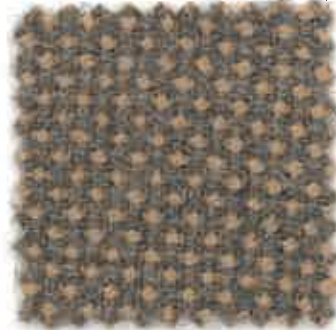
röt

64542



hellgrau

61540



hellbraun

61539



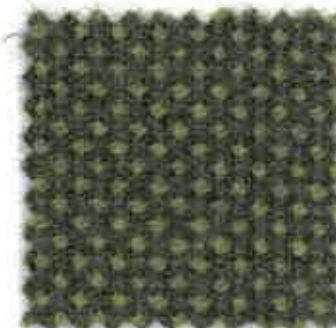
anthrazit

60500



dunkelblau

66610



grün

68535

Focus Royal

Stoffgruppe 3



D

Zusammensetzung

100% Neuseeland-Wolle

Gewicht

g/lm 630

Breite

140 cm

Scheuerfestigkeit

martindale (EN ISO 12947-2)

Scheuertouren

100,000

Pilling

scale 1-5, max. 5 - EN ISO 12945-2 4-5

Lichtechtheit

scale 1-8, max. 5 - EN ISO 105-B02
5-8

Reibechtheit

scale 1-5, max. 5 - EN ISO 105x12 4-5/4-5
(nass/trocken)

Feuersicherung

BS EN 1021-1&2 Zigarette und Streichholz
BS 5852 Part 1 0,1 Zigarette und Streichholz
CA TB 117-2013
Class Uno UNI 9175 Class 1 I EMME
AM 18 - NF D 60-013 - (nur für den Bezug)
ÖNORM A3800-B1-B3825-Q1 UK

Erfüllt auch andere Brandschutzstandards.
Die flammhemmende Leistung ist abhängig
von dem verwendeten Schaum.

UK

Composition

100% New Zealand wool

Weight

g/lm 630

Width

140 cm

Abrasion rubs

martindale (EN ISO 12947-2)

Abrasion tours

100,000

Pilling

scale 1-5, max. 5 - EN ISO 12945-2 4-5

Light fastness

scale 1-8, max. 8 - EN ISO 105-B02
5-8

Rubbing fastness

scale 1-5, max. 5 - EN ISO 105x12 4-5/4-5
(wet/dry)

Flammability

BS EN 1021-1&2 Cigarette and Match
BS 5852 Part 1 0,1 Cigarette and Match
The Furniture and Furnishing
Regulations 1988
CA TB 117-2013
Class Uno UNI 9175 Class 1 I EMME
AM 18 - NF D 60-013 - (only for fabric)
ÖNORM A3800-B1-B3825-Q1 UK

Will also pass other flammability standards.
Flame retardant performance is dependent
upon the foam used.
Contains no flame retardant chemicals.

mauser®
Sitzkultur

Mauser Sitzkultur GmbH & Co.KG
Erlengrund 3
34477 Twistetal-Berndorf
Germany
T +49(0)5631 50514-0
F +49(0)5631 50514-44
info@mauser-sitzkultur.com
www.mauser-sitzkultur.com



Zertifiziert nach DIN EN ISO 9001 und 14001

Made in Germany